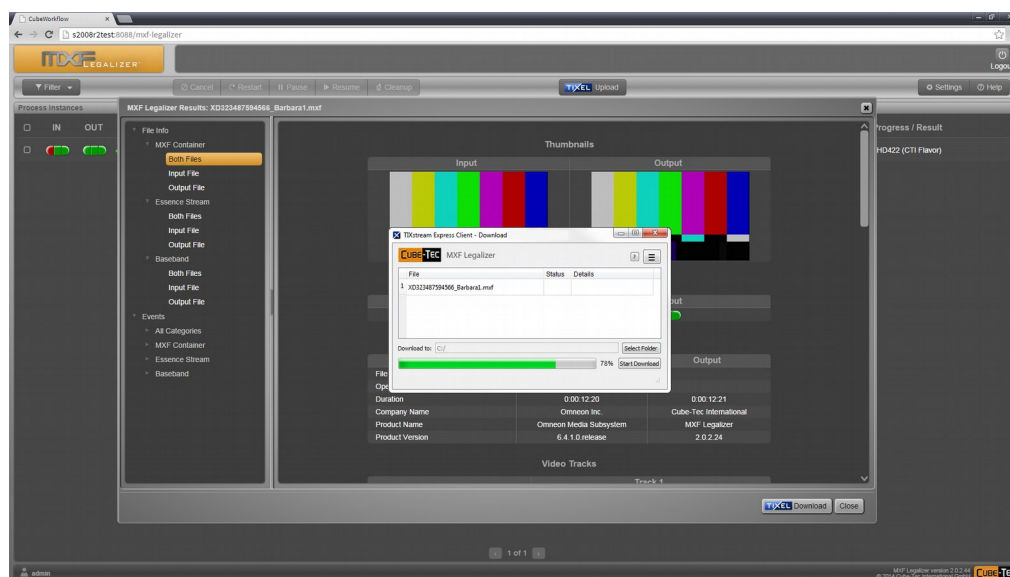


Online-Dienst zur Korrektur von Medienfiles mit schneller Datenübertragung

Hannover, Bremen, 09. September 2014

Das Unternehmen Cube-Tec International hat sich auf qualitätssichernde Lösungen für große Medienarchive spezialisiert. Das Produkt MXF Legalizer wandelt Videodateien unterschiedlichster Herkunft zu standardkonformen und zwischen Produkten der verschiedensten Hersteller problemlos austauschbaren MXF-Files. Üblicherweise wird der MXF Legalizer bei Rundfunkanbietern und bei großen Mediendienstleistern im internen Hausnetz eingesetzt. Nun hat der Hersteller auch zeitnah auf Nachfragen von Produktionshäusern nach einer Cloud-basierten Lösung reagiert. Mit dem **MXF Legalizer Online Service** steht der Dienst nun auch in der Cloud im Testbetrieb zur Verfügung.

Für den Mediendatenaustausch zwischen Nutzer und Online-Dienst kommt dabei das vom Datenübertragungsspezialisten TIXEL entwickelte **TIXstream Express (TXE)** zum Einsatz. Nahtlos integriert sorgt TXE für eine einfache, schnelle und sichere Übertragung auch großer Datenmengen über Weitverkehrsnetze.



Jörg Houpert, Head of Technology, Cube-Tec International: „Unsere Kunden wollen Mediendateien mit Größen von bis zu 100 GByte schnell, sicher und mit minimalem Aufwand im MXF Legalizer Online Service korrigieren. Mit TIXEL haben wir für diese Datentransfertaufgabe einen geeigneten Partner gefunden. TIXstream Express ist eine robuste und leichtgewichtige File-Transfer-Lösung, die sich einfach in unsere Workflow-Engine integrieren ließ und für den Anwender praktisch unsichtbar bleibt. Dabei profitiert der Nutzer von erheblich reduzierten Wartezeiten bei den Up- und Downloads, was sich besonders bei großen Entfernungen sehr vorteilhaft auswirkt.“

„Moderne Geschäftsprozesse werden zwischen Anbietern immer intensiver verzahnt. Räumliche Entfernung und der Austausch großer Datenmengen stellen dabei jedoch eine Herausforderung dar. Der MXF-Legalizer Online Service von Cube-Tec steht für eine Gattung von State-of-the-Art Tools, deren professioneller Einsatz erst durch eine leistungsfähige und kostengünstige Datenübertragung praktikabel wird. Zwischen beiden Firmen hat sich eine gute

Zusammenarbeit ergeben – gerade, weil sich die Kernkompetenzen beider Firmen hervorragend ergänzen“, so Andreas Aust, CTO von TIXEL.

Cube-Tec und TIXEL sind aktive Mitglieder der FIMS-Initiative der EBU/AMWA. Beide stellen die Lösung vom 12. bis zum 16. September auf der IBC 2014 in Amsterdam vor.

Cube-Tec Stand 5.C41,
TIXEL Stand 8.A97

Über Cube-Tec

Cube-Tec International entwickelt integrierte Lösungen für große Medienarchive. Als ein Pionier in der Qualitätskontrolle bei Medienworkflows konzentriert sich die Firma auf offene Standards und agile Prozessautomation.

Des Weiteren liefert Cube-Tec führende Produkte zur technischen Qualitätsüberprüfung von Medienformaten, sowie Werkzeuge zur Automatisierung von Abläufen in der Verarbeitung großer, dateibasierter Medienbeständen. Cube-Tec International ist seit vielen Jahren in der Standardisierung aktiv (SMPTE, AMWA und EBU).

Über TIXEL

Die TIXEL GmbH ist spezialisiert auf Datentransfer im Weitverkehrsbereich mit WAN-Übertragungsraten bis in den Multi-Gigabit-Bereich. Software von TIXEL wird insbesondere zur Optimierung von datenintensiven, global verteilten Anwendungen eingesetzt, z. B. in der Medienproduktion, für Cloud Services und Big-Data-Exchange.

Kontakt

Cube-Tec International GmbH, Bremen, Germany, www.cube-tec.com,
Tom Lorenz, t.lorenz@cube-tec.de, Tel. +49 421 20144-0

TIXEL GmbH, Hannover, Germany, www.tixeltec.com
Ralf Einhorn, re@tixeltec.com, +49 511 165960-0